

Pokyny k údržbě markýzy Fiamma F45 S

Veškeré markýzy Fiamma jsou vyráběné v Itálii v rámci těch nejvyšších standardů.

Na markýzách je možné čas od času kvůli některým typům výrobních procesů, kterými procházejí, nalézt drobné defekty, jakou jsou lehké deformace plastových částí, nepatrné nerovnosti hliníkových profilů či drobné nedokonalosti na laku. Tyto defekty nejsou způsobené nekvalitou výroby, ale specifickým typem výrobních procesů, které kompletaci markýzy Fiamma provází. Každá markýza prochází přísnou kontrolou kvality od nezávislých externistů, kteří prověřují jak odolnost plátna, tak kvalitu veškerých hliníkových i plastových částí.

Pro zajištění uspokojivé životnosti markýzy doporučujeme držet se následujících pravidel:

Údržba tkaniny

Před každým uzavřením markýzy se ujistěte, že je plátno suché a čisté. Zbytková vlhkost na plátně může způsobovat fleky. Pokud není jiná možnost a je potřeba markýzu uzavřít i přesto, že je plátno vlhké, doporučujeme pokusit se usušit plátno nejdéle 12 hodin od okamžiku uzavření. Většinu nečistot je možné z markýzy odstranit čistou vodou, kartáčem či hadříkem. Pokud je plátno velmi znečištěná, je možné použít malé množství běžného čisticího prostředku. Nikdy nedoporučujeme používat pro čištění velmi agresivní chemikálie či tlakové čističe. Markýzu je lepší nepoužívat při teplotách pod 0°C.

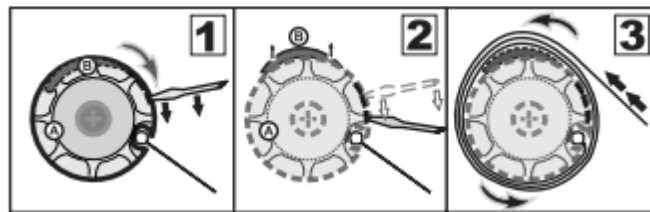
- Pro perfektní kvalitu je plátno markýzy během procesu výroby několikrát laminováno i voskováno. Během těchto procesů se na plátně mohou objevit světlé skvrny, kterým je technicky nemožné se vyhnout, nijak však neovlivňují kvalitu plátna, povrch plátna je hermetický a to i na zmíněných světlejších místech.
- Působením času i klimatických podmínek je možné, že se barva plátna markýzy mírně změní.
- Všechna plátna markýz Fiamma jsou na přední části u čela markýzy zpevněná tak, aby byla chráněna před průniky drobných kapek vody. Pod upevněním plátna se tak mohou na vrchní straně objevovat kapky vody, které nestačily sklouznout dolů.

Seřizování plátna

Všechny markýzy Fiamma jsou řádně předem seřízeny. Po určité době se ale může stát, že se jedna ze stran plátna stane volnějším a tím pádem nemusí být doraz při zavírání perfektní (obr. A)



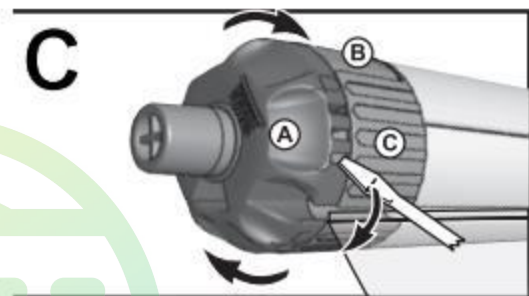
Pouze v tomto případě můžete použít regulaci PRESTO FIX (dle obrázků) a tím opět docílíte dokonalého dorazu.



Doporučujeme používat regulaci s mírou. Na poškození vázané s neodbornou manipulací s regulací se nevztahuje záruka.

V markýzách Fiamma ZIP není regulace Presto Fix.

Na obr. A je vidět, jak vypadá, když doraz dokonale nedosedá, na této straně markýzy pak budete provádět regulaci. Tu provede pomocí plochého šroubováku, otočením **po směru hodinových ručiček**, tedy z pohledu ze předu pohyb šroubováku dolu. Regulaci provádíte na matici označenou na obrázku C jako A, tedy ta vnější. Markýzu před regulováním musíte **kompletně vysunout**.



Záruka

Záruka na všechny výrobky Fiamma je pro koncového zákazníka 24 měsíců.